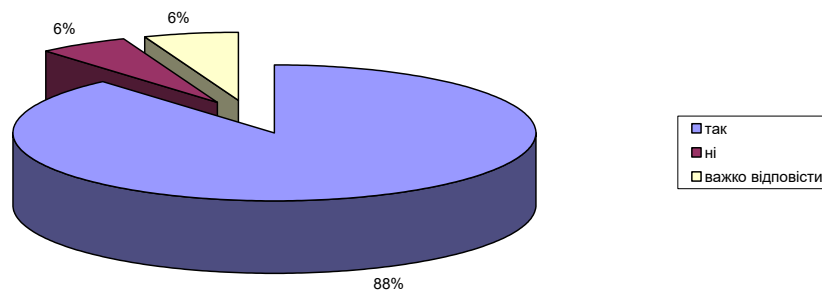


Сприйняття проблеми насильства вчителями та дітьми

Юхимчук Алла Миколаївна соціальний педагог

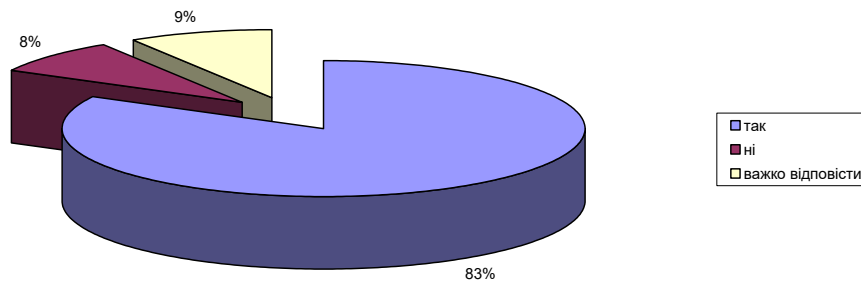
Чи ви вважаєте актуальною проблему насильства над дитиною? (2021)

1. Чи вважаєте Ви актуальною проблему насильства над дитиною?

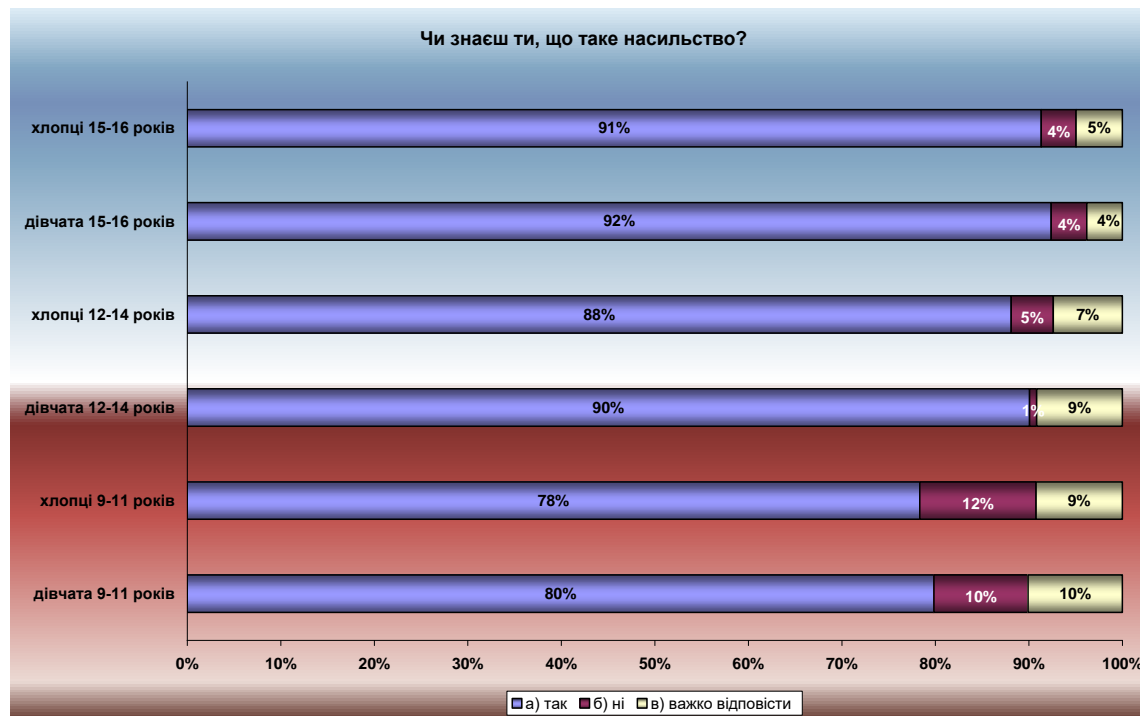


Чи ви вважаєте актуальною проблему насильства над дитиною? (2021)

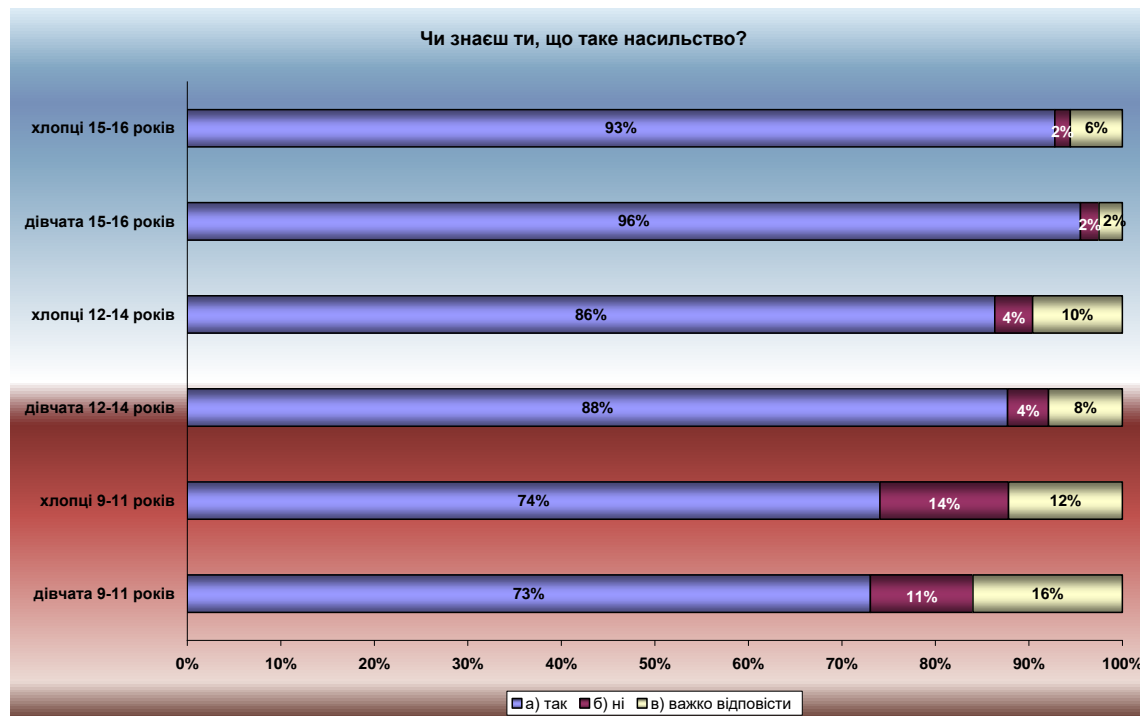
Чи вважаєте Ви актуальною проблему насильства над дитиною?



Чи знаєш ти, що таке насильство? (2021)

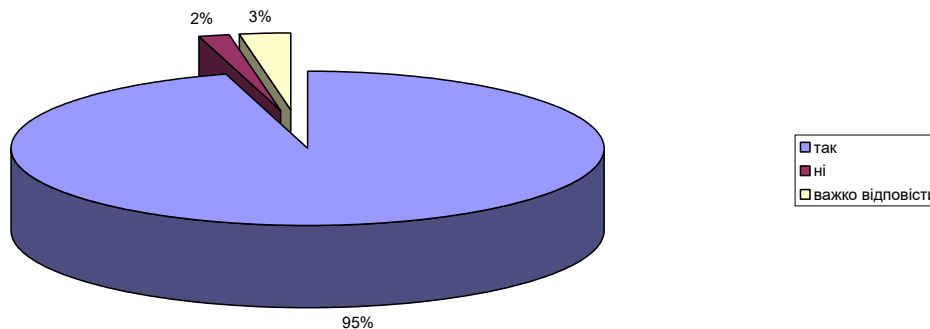


Чи знаєш ти, що таке насильство? (2021)



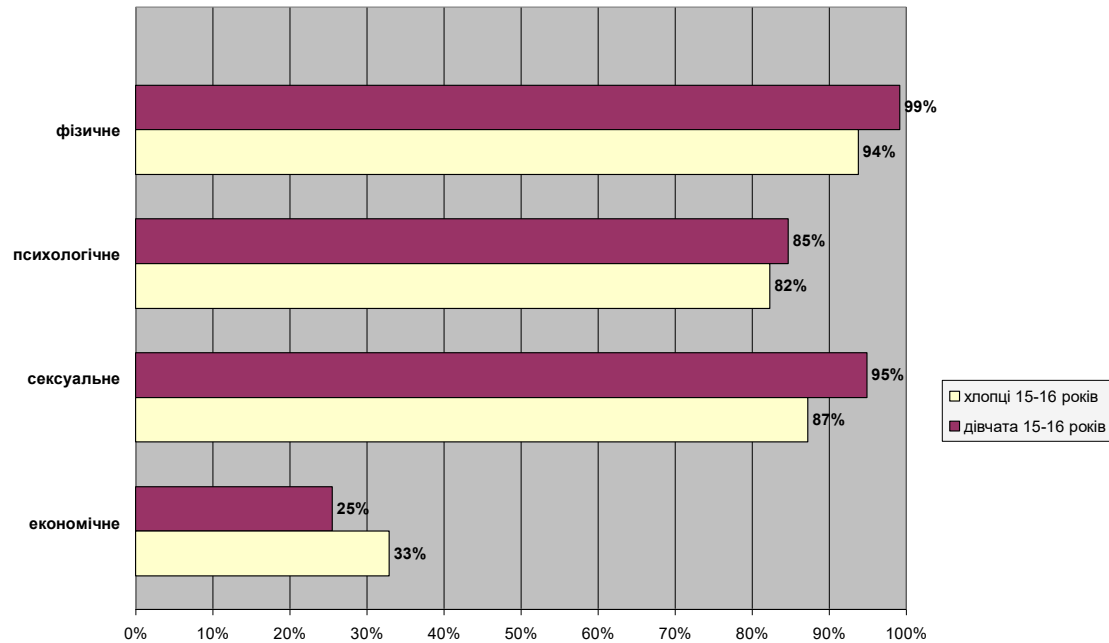
Чи вважаєте ви актуальною проблему насильства серед дітей? (2021)

Чи вважаєте Ви актуальною проблему насильства серед дітей?



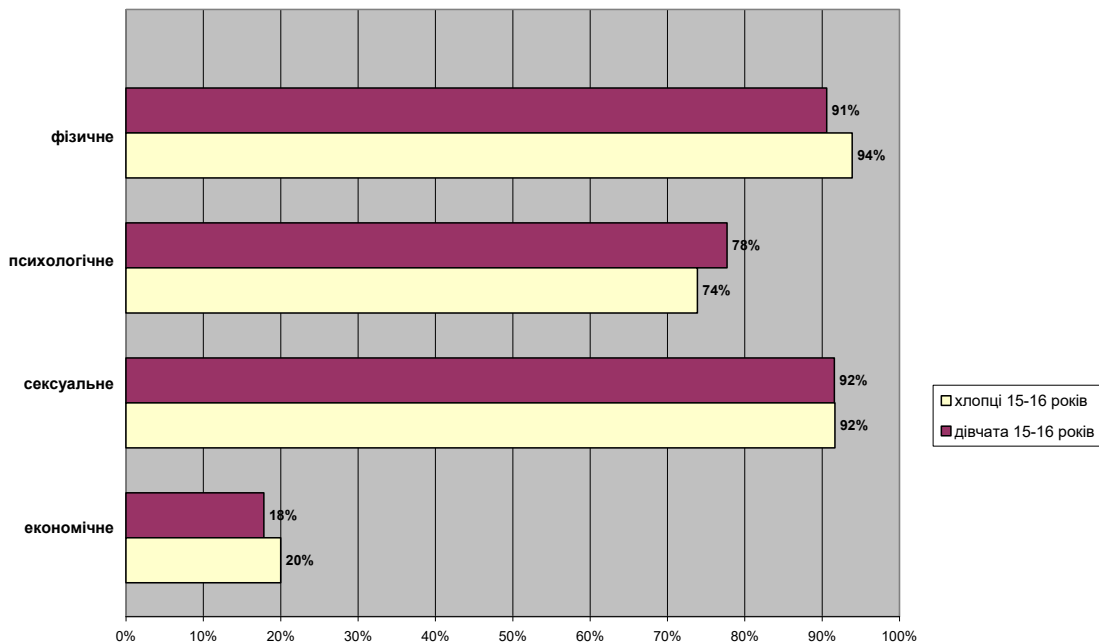
Які ти знаєш види насильства? (2021)

3. Які ти знаєш види насильства (за необхідністю, обери кілька варіантів відповіді)?



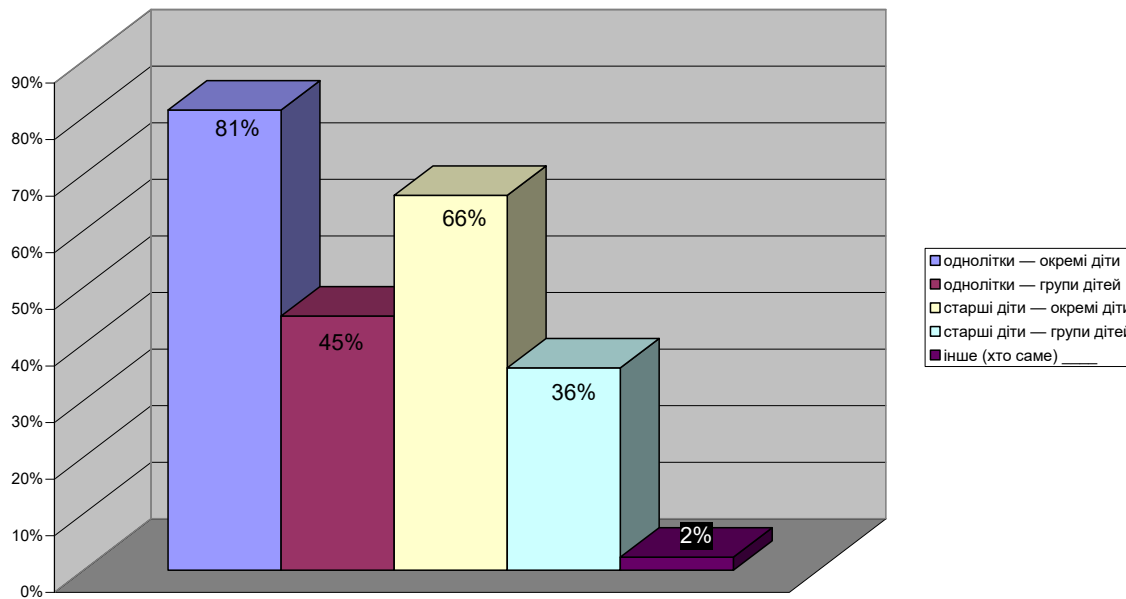
Які ти знаєш види насильства? (2021)

Які ти знаєш види насильства (за необхідністю, обери кілька варіантів відповіді)?

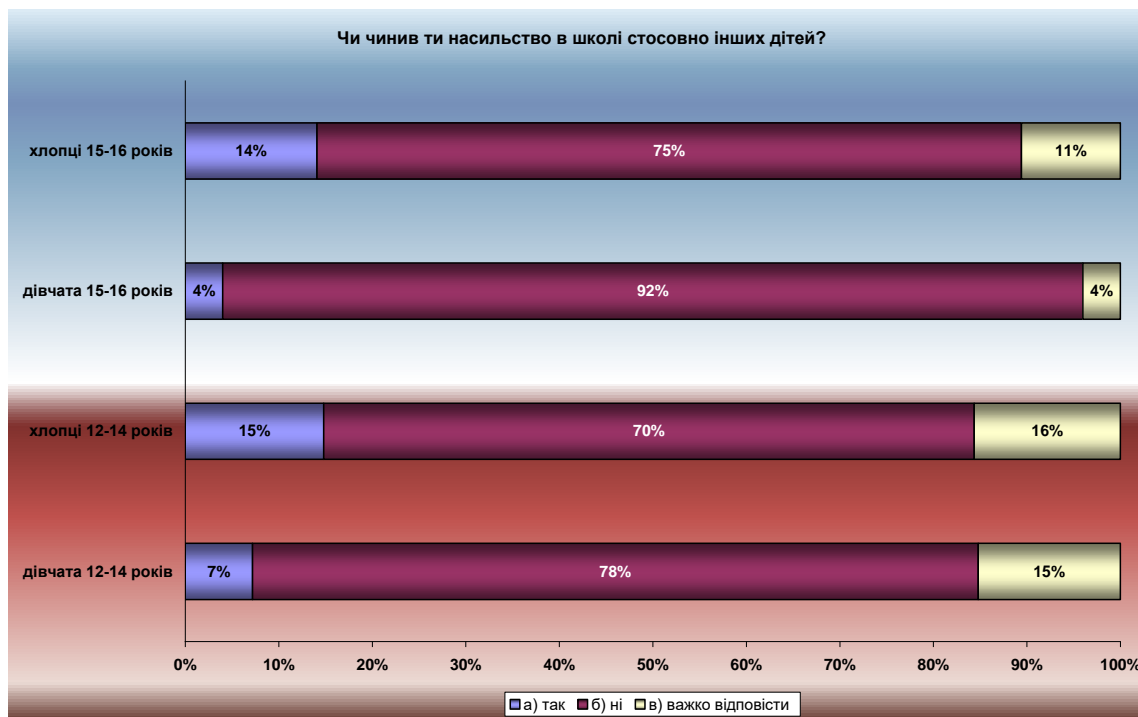


Хто найчастіше виступає агресором? (2021)

Хто найчастіше виступає агресором (особою, яка виявляє насильство до інших)?



Чи чинив ти насильство в школі стосовно інших дітей? (2021)



Чи чинив ти насильство в школі стосовно інших дітей? (2021)

